

Kręgowce stałocieplne - powtórzenie

- 1** Skreśl zbędne wyrazy tak, aby zdania zawierały prawdziwe informacje. (.../4 pkt)

Ptaki oddychają za pomocą *pęcherzykowatych / rurkowatych* płuc, które są połączone z workami *powietrznymi / tlenowymi*. Taka budowa układu oddechowego sprawia, że świeże powietrze przepływa *dwukrotnie / trzykrotnie* przez płuca. Pozwala to uwolnić bardzo *dużą / małą* ilość energii potrzebnej do latania.

- 2** Określ, gdzie u ptaków występują wymienione rodzaje piór (A–B). (.../3 pkt)

A. Sterówki.
B. Pióra puchowe.

- 3** Zaznacz poprawne dokończenie zdania. (.../1 pkt)

Zagniazdowniki to ptaki, które

- A. nie budują gniazd. C. nie wysiadują jaj.
B. korzystają z gniazd innych ptaków. D. opuszczają gniazdo tuż po wykluciu.

- 4** Podkreśl nazwy ptaków, które są gniazdownikami. (.../4 pkt)

wróbel, jaskółka, kaczka, perkoz, dzięcioł, gęś, kura, sikorka

- 5** Skreśl zbędne wyrazy tak, aby zdania zawierały prawdziwe informacje. (.../4 pkt)

Wszystkie ptaki / Większość ptaków to zwierzęta jajorodne. Występuje u nich zapłodnienie *zewnątrzne / wewnętrzne*. Samice składają jaja otoczone *wapienną / skórzastą* skorupką. Następnie wysiadują je, dzięki czemu zapewniają im odpowiednią *temperaturę / wilgotność*.

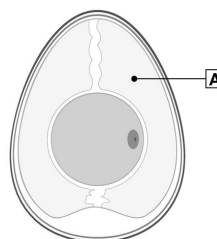
- 6** Przyporządkuj elementom jaja ptaków (A–C) opisy wybrane spośród podanych (1–4). (.../3 pkt)

- A. Żółtko. 1. Nadaje kształt, pełni funkcję ochronną.
B. Wapienna skorupka. 2. Jest to grupa komórek, z których rozwija się organizm.
C. Tarczka zarodkowa. 3. Stanowi źródło wody.
4. Jest bogatym źródłem substancji pokarmowych.

A. B. C.

- 7** Na rysunku przedstawiono jajo ptaków. (.../1 pkt)

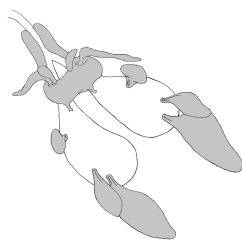
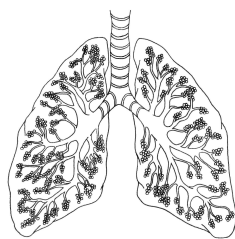
Określ funkcję elementu oznaczonego na rysunku literą A.



- 8** Wyjaśnij, dlaczego pióra ptaków nie nasiąkają wodą. (.../1 pkt)

9 Wstaw znak X obok rysunku, na którym przedstawiono narząd wymiany gazowej ptaków.

(.../1 pkt)



10 Oceń, czy poniższe informacje dotyczące ptaków są zgodne z prawdą. Zaznacz literę P, jeśli informacja jest prawdziwa, lub literę F – jeśli jest fałszywa.

(.../4 pkt)

1.	Występują na wszystkich kontynentach.	P	F
2.	Żyją wyłącznie w środowisku lądowym.	P	F
3.	Są jedynymi zwierzętami, których ciało jest pokryte piórami.	P	F
4.	Ich kończyny tylne są przekształcone w skrzydła.	P	F

11 Zaznacz poprawne dokończenie zdania.

(.../1 pkt)

Ptaki są zwierzętami

- A. zmiennocieplnymi i jajorodnymi.
- B. zmiennocieplnymi i żyworodnymi.
- C. stałocieplnymi i jajorodnymi.
- D. stałocieplnymi i żyworodnymi.

12 Zaznacz poprawne dokończenie zdania.

(.../1 pkt)

Cechą, dzięki której ptaki mogą żyć na wszystkich kontynentach, jest

- A. stałocieplność.
- B. zmiennocieplność.
- C. jajorodność.
- D. pokrycie ciała piórami.

13 Wymień cztery przystosowania ptaków do lotu.

(.../4 pkt)

14 Przyporządkuj rodzajom piór (A–C) właściwe opisy wybrane spośród podanych (1–4).

(.../3 pkt)

- A. Pióra puchowe.
- B. Pióra pokrywowe.
- C. Lotki.

- 1. Kierowanie lotem.
- 2. Ochrona przed utratą ciepła.
- 3. Nadawanie ciała opływowego kształtu.
- 4. Tworzenie powierzchni lotnych.

A. B. C.

15 Podaj charakterystyczną cechę kości ptaków, którą przedstawiono na rysunku. Następnie wyjaśnij, w jaki sposób wpływa ona na zdolność ptaków do lotu.

(.../1 pkt)



16 Zaznacz poprawne dokończenie zdania.

(.../1 pkt)

Cechą charakterystyczną ssaków nie jest

- A. karmienie młodych mlekiem.
- B. obecność małżowiny usznej.
- C. pokrycie skóry włosami.
- D. występowanie wyłącznie w środowisku lądowym.

17 Zaznacz poprawne dokończenie zdania.

(.../1 pkt)

Narzędem wymiany gazowej ssaków są

- A. workowate płuca.
- B. rurkowate płuca.
- C. worki powietrzne.
- D. pęcherzykowate płuca.

18 Uzupełnij zdania. Wybierz odpowiedzi spośród A–D.

(.../1 pkt)

Wszystkie ssaki to zwierzęta A / B. Większość z nich jest C / D.

- A. stałocieplne
- B. zmiennocieplne
- C. żyworodna
- D. jajorodna

19 Zaznacz poprawne dokończenie zdania.

(.../1 pkt)

Skóra ssaków lądowych nie wydziela

- A. potu.
- B. łoju.
- C. mleka.
- D. śluzu.

20 Skreśl zbędne wyrazy tak, aby zdania zawierały prawdziwe informacje.

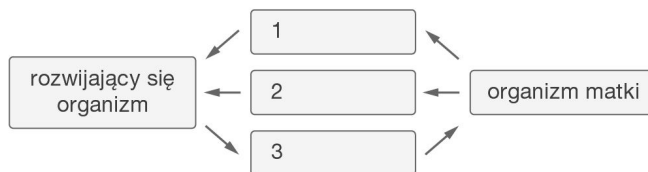
(.../3 pkt)

Prawie wszystkie ssaki to zwierzęta *żyworodne* / *jajorodne*. Występuje u nich zapłodnienie *wewnętrzne* / *zewnętrzne*. Okres rozwoju ssaków od zapłodnienia do porodu nazywamy *położem* / *ciążą*.

21 Uzupełnij schemat wymiany substancji za pośrednictwem łożyska. Wpisz właściwe nazwy wybrane spośród podanych.

(.../1 pkt)

tlen, mleko, składniki pokarmowe, dwutlenek węgla



22 Zaznacz poprawne dokończenie zdania.

(.../1 pkt)

Przykładem ssaka, który składa jaja, jest

- A. nietoperz.
- B. dziobak.
- C. kuna.
- D. ryjówka.

23 Przyporządkuj wytworom skóry ssaków (A–C) odpowiednie opisy wybrane spośród podanych (1–4).

(.../3 pkt)

- A. Mleko.
- B. Pot.
- C. Łój.

- 1. Chroni przed utratą ciepła.
- 2. Natłuszcza skórę i włosy.
- 3. Umożliwia ochłodzenie organizmu.
- 4. Stanowi pokarm noworodków.

A. B. C.

24 Zaznacz poprawne dokończenie zdania.

(.../1 pkt)

Ssakami, które biorą udział w zapyłaniu kwiatów, są

- A. sarny. B. nietoperze. C. wiewiórki. D. jeże.

25 Podkreśl cechy, które są charakterystyczne wyłącznie dla ssaków.

(.../5 pkt)

wytwarzanie mleka, obecność błon płodowych, pokrycie ciała włosami, występowanie ogona, obecność małżowiny usznej, stałocieplność, występowanie łożyska, żyworość

26 Skreśl zbędne wyrazy tak, aby zdania zawierały prawdziwe informacje.

(.../5 pkt)

Ssaki wodne oddychają tlenem *rozpuszczonym w wodzie / atmosferycznym*. Ich narządem wymiany gazowej są *płuca / skrzela*. Występuje u nich zapłodnienie *wewnętrzne / zewnętrzne*. Samica *składa jaja / rodzi młode w wodzie*. Po przyjściu na świat potomstwo *jest / nie jest* karmione mlekiem matki.