

Imię i nazwisko

Klasa

Zadanie **1**

(... / 1 pkt)

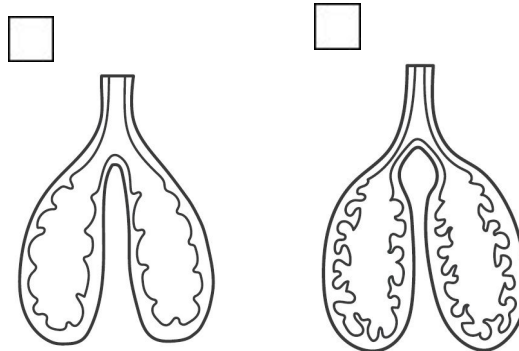
Zaznacz zestaw, w którym wymieniono cechy charakterystyczne gadów.

- A. Jajorodność, zmiennocieplność, zapłodnienie wewnętrzne.
- B. Jajorodność, stałocieplność, zapłodnienie wewnętrzne.
- C. Żyworodność, zmiennocieplność, zapłodnienie zewnętrzne.
- D. Żyworodność, stałocieplność, zapłodnienie zewnętrzne.

Zadanie **2**

(... / 2 pkt)

Wstaw znak X w kratce obok rysunku, na którym przedstawiono narząd wymiany gazowej gadów. Uzasadnij odpowiedź

Zadanie **3**

(... / 1 pkt)

Zaznacz poprawne dokończenie zdania.

- Jedynym żyjącym w Polsce jadowitym gadem jest
- A. wąż Eskulapa.
 - B. zaskroniec zwyczajny.
 - C. gniewosz plamisty.
 - D. żmija zygzakowata.

Zadanie **4**

(... / 4 pkt)

Oceń, czy poniższe informacje dotyczące gadów są zgodne z prawdą. Zaznacz literę P, jeśli informacja jest prawdziwa, lub literę F – jeśli jest fałszywa.

1.	Jad węży jest wykorzystywany do produkcji leków.	P	F
2.	W niektórych krajach mięso gadów stanowi pokarm dla ludzi.	P	F
3.	Są wskaźnikami stanu czystości środowiska.	P	F
4.	Żywią się zwierzętami niszczącymi uprawy roślin.	P	F

Wpisz we właściwych komórkach tabeli litery A–E, którymi oznaczono opisy funkcji części ciała gadów.

- A. Występują na głowie. Pełnią funkcję ochronną.
 B. Są wykorzystywane do ataku i obrony. Chronią ostatnie odcinki palców.
 C. Nawilżają i oczyszczają oczy oraz chronią je przed uszkodzeniami.
 D. Unoszą ciało i umożliwiają sprawne poruszanie się.
 E. Pokrywają większą część ciała. Chronią przed uszkodzeniami i utratą wody.

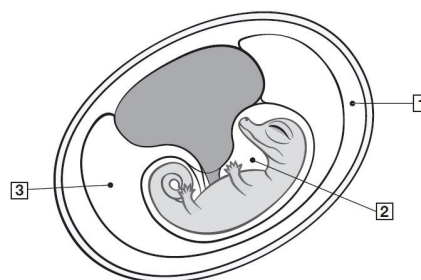
Element	Funkcja
Powieki	
Rogowe łuski	
Tarczki	
Pazury	
Kończyny	

Zadanie 6

(... / 1 pkt)

Na rysunku przedstawiono przekrój jaja gadów.

Zaznacz zestaw, w którym poprawnie przyporządkowano numery 1–3 elementom jaja.



- A. 1 – owodnia, 2 – omocznia, 3 – kosmówka.
 B. 1 – owodnia, 2 – kosmówka, 3 – omocznia.
 C. 1 – kosmówka, 2 – owodnia, 3 – omocznia.
 D. 1 – omocznia, 2 – kosmówka, 3 – owodnia.

Zadanie 7

(... / 3 pkt)

Skreśl zbędne wyrazy tak, aby zdania zawierały prawdziwe informacje.

Płuca gadów mają *workowatą / gąbczastą* budowę. Ich wnętrze jest podzielone na komory, co *zmniejsza / zwiększa* powierzchnię wymiany gazowej. Skóra gadów *uczestniczy / nie uczestniczy* w wymianie gazowej.

Zadanie 8

(... / 4 pkt)

Wpisz w pustych komórkach tabeli brakujące informacje.

Przedstawiciele gadów	Charakterystyczne cechy budowy
Węże	
	wydłużone ciało zróżnicowane na głowę, tułów i ogon, który jest odrzucany w sytuacji zagrożenia
Żółwie	
	największe rozmiary wśród gadów, krótkie kończyny, błona pławną między palcami kończyn tylnych